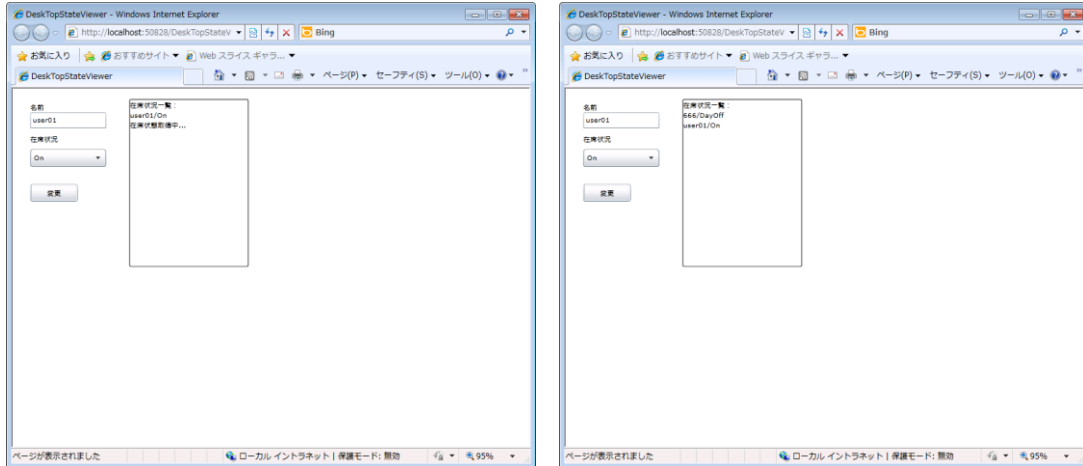


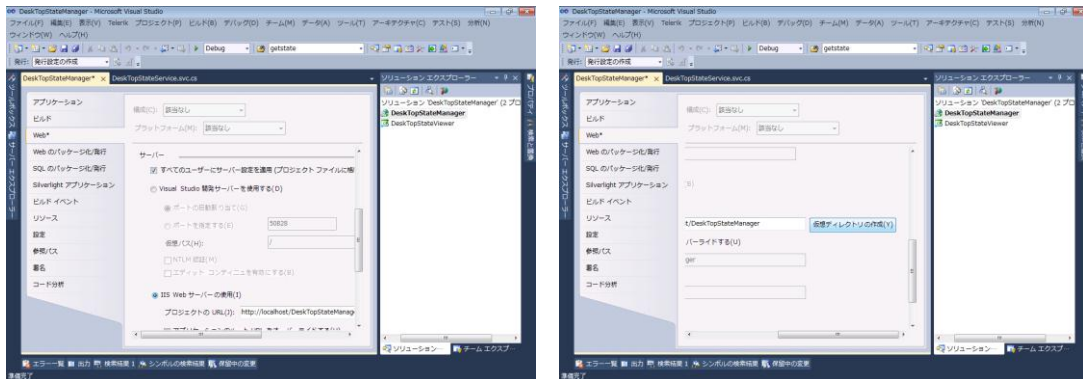
ASP.NET 開発サーバーから IIS へ移行する

ASP.NET 開発サーバーを IIS へ移行する場合、Visual Studio は管理者として実行する必要があります。Visual Studio を管理者として実行した後、サンプルのソリューションの挙動を確認します。F5 を押して、しばらくたってから画面が書き換われば OK です。



動作の確認ができれば、Visual Studio のソリューションエクスプローラーで、サーバー側プロジェクト **DeskTopStateManager** を右クリックし、プロパティを表示します。

プロパティウィンドウの[Web]-[サーバー]で、[IIS Web サーバーの使用]を選択し、プロジェクトの URL を既定のまま[仮想ディレクトリの作成]をクリックします。



サーバーをハードコーディングしていたクライアントプロジェクトの **DesktopStateViewer** の **MainPage.xaml.cs** を作成したディレクトリに変更します。

```
static EndpointAddress address = new EndpointAddress("http://localhost/DesktopStateManager/DesktopStateService.svc");
```

F5 を押して、開発サーバーが起動せず、ブラウザのアドレスの「localhost」にポート番号が付いてなければ IIS で稼働しています。

